



RedVital
SALUD

PIEL Y ERUPCIONES



La piel es el órgano más grande del cuerpo.

Sus funciones son:

- Protección y contención de estructuras corporales
- Regulación térmica
- Sensibilidad
- Síntesis de vitamina D

En ocasiones, nuestra piel

- **sufre lesiones** y a consecuencia **pueden aparecer erupciones**, que implican un cambio en el color, en la apariencia, forma o textura. Estas lesiones **pueden tener diversas causas.**

¿QUÉ TENDRÁ EN CUENTA EL PEDIATRA SOBRE LA ERUPCIÓN?

ANTECEDENTES

TIPO DE LESIÓN

LOCALIZACIÓN

EVOLUCIÓN

COLOR DE LA LESIÓN

EDAD DEL PACIENTE

OTROS SÍNTOMAS Y SIGNOS

ÉPOCA DEL AÑO, VACUNAS, MEDICACIÓN, ALIMENTOS, EXCURSIONES ETC.



MÁCULA



PÁPULA



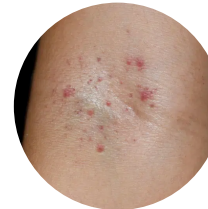
ERITEMA



HABONES



VESÍCULA



PETEQUÍAS

- COLOR DE LA LESIÓN
- Rosado
 - Púrpura
 - Rojo
 - Colores variados



Síguenos en :



Visita nuestra web